

2018
vol. 18

北海道教育大学函館校

北海道大学水産学部

公立はこだて未来大学

函館大学

函館大谷短期大学

函館短期大学

函館工業高等専門学校

ロシア極東連邦総合大学函館校



はこだて キャンパスプレス HAKODATE CAMPUS PRESS



CAMPUS MAP キャンパスマップ

公立はこだて未来大学
Tel.0138-34-6444
● 函館バス「はこだて未来大学」下車 徒歩1分
● 函館空港 車で30分

北海道大学水産学部
Tel.0138-40-5506
● 函館バス「北大前」下車 徒歩2分・「北大裏」下車 徒歩3分
● JR「七重浜駅」下車 徒歩20分(約1.5km)
● フェリーターミナル「津軽海峡フェリー」から徒歩約10分

北海道教育大学函館校
Tel.0138-44-4411
● 函館バス「宮前町」下車 徒歩5分
● 市電「五稜郭公園前」下車 徒歩15分

ロシア極東連邦総合大学函館校
Tel.0138-26-6523
● 函館バス「元町」下車 徒歩3分
● 市電「末広町」下車 徒歩5分

函館大谷短期大学
Tel.0138-51-1786
● 函館バス「五稜郭公園裏」下車 徒歩5分
● 函館駅 車で20分

函館大学
Tel.0138-57-1181
● 函館バス「函館大学前」下車
● 市電 最終「湯の川」下車 徒歩20分
● 函館空港 車で10分

函館短期大学
Tel.0138-57-1800
● 函館バス「函館大学前」下車 徒歩1分
● 函館空港 車で10分

函館工業高等専門学校
Tel.0138-59-6300
● 函館バス「函館高専前」下車
● 函館空港 車で10分

**魅力あふれる
函館のまち**

特別史跡五稜郭内にある箱館奉行所

南茅部地区で出土した国宝【中空土偶】

街なかには
チンチン電車も走る

はこだてキャンパスプレス vol.18 (平成30年3月発行)

発行 キャンパス・コンソーシアム函館
編集 公立はこだて未来大学／函館大谷短期大学／函館工業高等専門学校／函館大学／
 函館短期大学／北海道教育大学函館校／北海道大学水産学部／
 ロシア極東連邦総合大学函館校／函館市
連絡先 キャンパス・コンソーシアム函館事務局
 【所在地】〒040-8567 函館市八幡町1番2号 北海道教育大学函館校内
 【TEL】0138-44-4211 【FAX】0138-44-4333
 【E-mail】info@cc-hakodate.jp 【URL】http://www.cc-hakodate.jp
印刷 (有)三和印刷

企業・団体の皆さまへ
 キャンパス・コンソーシアム函館の活動にご支援を
 いたしております企業の皆さまをご紹介します。

株式会社ソジマ店装、五稜郭タワー株式会社
 株式会社シンプルウェイ
 函館山ロープウェイ株式会社FMいるか

いつも、学生たちの活動をご支援いた
 だき、まことにありがとうございます。
 なお、ご支援いただける企業や団体を
 随時募集しておりますので、詳しくは
 事務局までお問い合わせください。



キャンパス・コンソーシアム函館
事務局 0138-44-4211



国立大学法人 北海道教育大学函館校

学校紹介

北海道教育大学函館校は、函館小教職伝習所(1876年)をルーツとして、日本や北海道の近代化とともに歩んできた道内最古の高等教育機関といえる学校です。北海道函館師範学校創立(1914年)から百周年の2014年、「国際地域学科」に生まれ変わりました。国際的な視野と教育マインドを持ち、地域を活性化できる人材を育成することをめざします。



地域プロジェクト

函館校では、学生がグループとなって地域課題解決のためのプロジェクトを構想し、自治体・企業・市民団体などと協働する「地域プロジェクト」が必修の授業科目となっています。これは、地域で活躍する上で必要な実践的課題解決能力を養うことを目的としています。外国人の目線で函館の国際化を考えるプロジェクトなど、約40のプロジェクトが実施されています。



人が人を育てる

学科構成 ■教育学部 国際地域学科 4年制[285名]
地域協働専攻 ・国際協働グループ[100名]
・地域政策グループ[80名]
・地域環境科学グループ[60名]
地域教育専攻[45名]

■大学院 教育学研究科
修士課程 2年制
■教職大学院 2年制
■養護教諭特別科
1年制[40名]

資格と将来の方向

資格・免許
教員免許状 小学校教諭1種^(※)、幼稚園教諭1種^(※)
特別支援学校教諭1種^(※)、中学校教諭1種(国語、英語、社会、数学、理科)^(※)
高等学校教諭1種(国語、英語、公民、数学、理科)^(※)
日本語教員(履修証明書の発行) 社会福祉士国家試験受験資格

就職

H29年度卒業生の進路は、民間企業が48%と最も高く、次いで公務員(官公庁)、教員、大学院進学などとなっています。



資料請求はこちら

■担当者(係)名 学務グループ(教務担当)
■ホームページ <http://www.hokkyodai.ac.jp/hak/>
■住所 函館市八幡町1番2号
■電話番号 0138-44-4224
■FAX 0138-44-4382
■E-mail hak-gakumu@j.hokkyodai.ac.jp



学校紹介

情報科学は、学問全体の歴史から見ればとても新しい学問分野です。情報科学と情報技術に関する基礎を1年間しっかりと学びながら、どの学科・コースに進むかを決められるのが本学の学びの特長。情報技術の未来を担う人材の育成を目指します。函館をフィールドとして、海洋・観光・医療・教育・交通などさまざまな分野で最先端の研究と学びを多角的に追究しています。



実践力を身につけるプロジェクト学習!

3年次にはユニークな科目「プロジェクト学習」に取り組みます。2017年度には外国人観光客に道を尋ねられたときなどに会話を手助けするスマホアプリを開発するプロジェクトや、マンガを情報メディアの1つとして捉え、活用方法を提案するプロジェクト、北海道の遺跡や自然景観の魅力を能動的に体験してもらえるアプリ等を開発するプロジェクトなどがありました。



Open space, open mind

学科構成 ■4年制[240名] システム情報科学部
・情報アーキテクチャ学科
・複雑系知能学科
■大学院 博士前期課程 2年制[50名]
博士後期課程 3年制[若干名]

資格と将来の方向

資格 基本情報技術者
応用情報技術者
TOEIC

就職

エスイーシー、北海道ジェイアールシステム開発、ほくでん情報テクノロジー、JRAシステムサービス、アイスタイル、NTTデータ、ドコモテクノロジー、東京海上日動システムズ、日本IBMソリューション・サービス、ニコン、パナソニック、富士通エクサス、マイナビ、ヤフー、リコージャパン、レコチョク ほか
就職率 2017年3月卒業生 99.2%

資料請求はこちら

■担当者(係)名 事務局教務課 入試・学生募集担当
■ホームページ <https://www.fun.ac.jp/>
■住所 函館市亀田中野町116番地2
■電話番号 0138-34-6444
■FAX 0138-34-6383
■E-mail exam@fun.ac.jp



公立はこだて未来大学

学校紹介

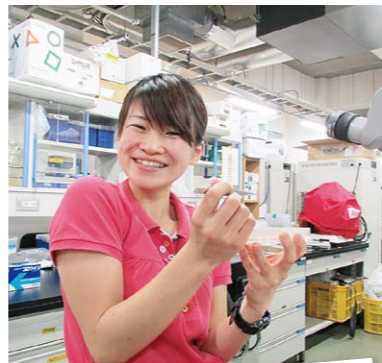
水産学は自然科学系で唯一、わが国に起源を持つ学問体系であり、しかもその始まりは札幌農学校であるとされています。北海道大学水産学部は1907年(明治40年)に札幌農学校水産学科として誕生し、これまでの100有余年間に多数の優れた人材を輩出してきました。

水圏生物資源の持続的生産と総合的な利用及び環境の保全を目指した体系的な水産科学教育により、水産・海洋関連分野の発展に大きく貢献しています。



新練習船が完成!

五代目となる練習船「おしよ丸」(1,598トン)が2014年夏に竣工しました。最新の海洋観測・生物サンプリングを実施するための充実した研究設備と広い実験室を備え、日本周辺や北西太平洋をフィールドとする教育・研究に活躍します。また、揺れを抑える装置や静音性に優れた電気推進の採用、女子学生区画の新設など、安全で快適な船内環境に配慮しています。



海の不思議を科学する

学科構成 ■水産学部 4年制
海洋生物科学科[54名] 増殖生命科学科[54名]
海洋資源科学科[53名] 資源機能化学科[54名]

■大学院 水産科学院
修士課程 2年制
博士後期課程 3年制

資格と将来の方向

資格 食品衛生管理者(任用資格)
食品衛生監視員(任用資格)
学芸員(資格)
潜水士(受験資格)
高等学校教諭1種免許状(理科、水産)^(※)

就職

H29年度の主な就職先: 厚生労働省/農林水産省
水産庁/北海道庁/札幌市役所/花王株式会社
大塚製薬株式会社/カルビー株式会社/キリン株式会社
マルハニチロ株式会社/日本水産株式会社
東洋水産株式会社/サントリーホールディングス株式会社
川崎汽船株式会社/株式会社船船三井/富士通株式会社
サッポロビール株式会社/ソフトバンク株式会社 など

資料請求はこちら

■担当者(係)名 函館キャンパス事務部教務担当
■ホームページ <http://www2.fish.hokudai.ac.jp>
■住所 函館市港町3丁目1番1号
■電話番号 0138-40-5506(教務担当)
■FAX 0138-40-5531(教務担当)
■E-mail kyoumu@fish.hokudai.ac.jp



学校紹介

本学では、フィールドワークを中心とした商学実習において、PBL(Problem-Based Learning)すなわち課題解決型学習への取り組みを行うことにより、地域や社会の課題を様々な角度から解決していく手法を学びます。また、企業との連携も多く、学外プロジェクトも盛んに行われています。海外も含めた経済活動を理解し、幅広い分野で活躍できる人材を育成しています。



海外へ広がる学び

本学ビジネス企画研究室の学生が「台湾との教育旅行による地域活性化」をテーマに、函館と台湾の直往便の継続的な利用が両地域の交流人口拡大に繋がる事について発表しました。早い時期から海外に触れることで高校生自身が成長し、国際化社会に対応していくことを目的としており、第2回はこだて学生政策アイデアコンテストにおいて、最優秀作品グランプリ賞に輝きました。



商いの街で商学を学ぶ

学科構成 ■4年制[100名]
高学部・商学科
企業経営コース/市場創造コース/英語国際コース

資格と将来の方向

資格 中学校一種免許(社会)^(※)
中学校一種免許(英語)^(※)
高等学校一種免許(商業)^(※)
高等学校一種免許(公民)^(※)
高等学校一種免許(英語)^(※)

就職

近年の主な就職先
日本銀行/みずほ銀行/商工中金/日本生命
明治安田生命/株式会社/北海道旅客鉄道株
津軽海峡フェリー(株)/株式会社/テオ・小笠原株
共立メンテナンス(株)/ALSOK(株)東海日動パートナーズ
警視庁/函館市役所/函館商工会議所 など

資料請求はこちら

■担当者(係)名 入試課
■ホームページ <http://www.hakodate-u.ac.jp/>
■住所 函館市高丘町51-1
■電話番号 0138-57-1181
■FAX 0138-57-0298
■E-mail nyushi@hakodate-u.ac.jp



学校法人野文学園 函館大学

(※)…申請中(ただし、文部科学省における審査の結果、予定している教職課程の開設時期が変更となる可能性があります。)

(※)…申請中(ただし、文部科学省における審査の結果、予定している教職課程の開設時期が変更となる可能性があります。)



函館短期大学

学校法人野又学園

学校紹介

食と幼児教育の専門分野で地域に貢献できる、国家資格をもつ人材を育成しています。幅広い教養と高い専門知識に加え、コミュニケーション力や社会人を身に付けることができる、効果的で効率的なカリキュラムが、充実の2年間で提案します。学生生活は、少人数ゼミの丁寧なサポートで安心。栄養士と保育士・幼稚園教諭の活を高める多くの資格にもチャレンジして、一歩先を行く専門職としての就職を目指しましょう。



国際研修旅行も充実

多民族の都市国家であるシンガポールのクッキングスクールで、現地の食文化と調理法を勉強します。有名シェフ指導の下、初めて見るスパイスやハーブを使った料理に挑戦できることは、貴重な体験となります。その他、観光名所の見学と自主研修にて、英会話の実践や異文化体験を行い、国際感覚を養うには最適な研修旅行となっています。



目指せプロの道 確かな学びと楽しい函短ライフ

学科構成 ■2年制[90名] 食物栄養学科 ■2年制[90名] 保育学科

資格と将来の方向

| | 資格 | 就職 |
|--------|--|--|
| 食物栄養学科 | 栄養士／フードスペシャリスト／栄養教諭二種(®) 中学校教諭二種(家庭科)(®)／食育指導士 調理師(ダブルスクールで取得可)／社会福祉士主任任用資格 健康運動実践指導者／レクリエーションインストラクター エアロビクスダンスエクササイズインストラクター マイクロソフトオフィスベシヤリスト／介護職員初任者研修 | ・日清医療食品 ・シダックス ・レオック ・病院・給食センターなどの栄養士 |
| 保育学科 | 保育士／幼稚園教諭(®)／食育指導士 社会福祉士主任任用資格／レクリエーションインストラクター マイクロソフトオフィスベシヤリスト 介護職員初任者研修 | ・幼稚園 ・保育園 ・認定こども園 ・社会福祉施設 等 |

資料請求はこちら

■担当者(係)名 入試広報課
 ■ホームページ <http://www.hakodate-jc.ac.jp>
 ■住所 函館市高丘町52番1号
 〒042-0955
 ■電話番号 0120-57-1820
 ■FAX 0138-59-5549
 ■E-mail nyushi@hakodate-jc.ac.jp



学校紹介

函館高専は、科学技術を「ものづくり」に活かし「夢」を実現する創造的な技術者を育てる目的で設置されています。このため、科学技術の進展や高度化・国際化に伴う新しい技術分野に対応できる教育システムと、最新の機器や設備を備えています。また、英語の学習環境も整っており、国際交流のプログラムもあります。私たちと一緒に、大きな「夢」に挑戦しましょう。



ものづくりを学ぼう「1日体験入学会」

函館高専には産業界のニーズに応える3学科が設置されています。生産システム工学科は、機械・電気電子・情報の知識を組み合わせ、人と環境のために役立つものづくりの実践が、物質環境工学科は、環境と調和した人類に役立つ物質の創造が、社会基盤工学科は、安全で快適な社会環境の創造、ができる技術者の育成を目的とします。そんな高専の授業を「1日体験入学会」で体験できます。



汝が夢を持って、大志を抱け、力強かれ

学科構成

■本科(5年制)
 生産システム工学科 120名
 物質環境工学科 40名
 社会基盤工学科 40名
 ※高校を卒業し、4年生に編入する道もあります。

■専攻科(2年制)
 【平成29年以前入学】
 生産システム工学専攻 12名
 環境システム工学専攻 8名

【平成30年度以降入学】
 生産システム工学専攻 12名
 物質環境工学専攻 4名
 社会基盤工学専攻 4名

資格と将来の方向

進学(編入学)
 北海道大学／室蘭工業大学／小樽商科大学／弘前大学／群馬大学／千葉大学／筑波大学／東京農工大学／東京工業大学／名古屋大学／金沢大学／大阪大学／神戸大学／九州工業大学／長岡技術科学大学／豊橋技術科学大学／公立はこだて未来大学／函館高専 専攻科

就職
 資生堂／ANA／東急建設／NTT／シード／花王／キャン／コスモ石油／サントリー／横河ブリッジホールディングス／日立製作所／日本放送協会／東日本高速道路／東京ガス／東レ／ニコン／JFEスチール／セイコーエプソン／富士通／沢井製薬／西松建設／リコー／北海道電力／東海旅客鉄道／国立印刷局／北海道庁／札幌市役所／北海道開発局／SEC／メテック／函館どつく／函館電子／函館市役所(過去4年実績) 求人企業1,000社以上、就職率 2017年3月卒業生 100%

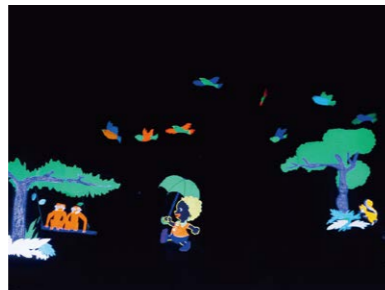
資料請求はこちら

■担当者(係)名 学生課教務係
 ■ホームページ <http://www.hakodate-ct.ac.jp>
 ■住所 函館市戸倉町14番1号
 〒042-8501
 ■電話番号 0138-59-6333
 ■FAX 0138-59-6330
 ■E-mail kyomu@hakodate-ct.ac.jp



学校紹介

明治21年、函館大谷短期大学の起源「六和女学院」が設立されて以来受けつがれてきた「建学の精神」は、時代を越えてもなお揺るぎない大谷教育の根幹として生き続けてきました。本学が掲げる「建学の精神」とは、かけがえのない「わたし一人」の発見と自覚、そして生まれてきた意義と生きる意義と喜びを見いだそうとする意欲と自信です。私たちは、この精神を貫き、学生一人ひとりに合った真の人間教育を目指しています。



創部21年目の「光る影絵」

函館大谷短期大学を代表するサークルと言えば「光る影絵サークル」です。蛍光塗料を塗ったパネルにブラックライトを当て、ネオンのように発光させる手法を考案したのが、福島憲成学長。こども園や保育園、児童館やイベント等で年間に約30公演をこなすサークルです。今年はずっと多くの皆様の笑顔に出会える1年になるよう、日頃の練習にも力が入っています。まだご覧になっていない方は、ぜひ一度見に来て下さい。



人と、ずっと、いきいきと。

学科構成 ■2年制[40名] コミュニティ総合学科 ■2年制[70名] こども学科

資格と将来の方向

| | 資格 | 就職 |
|------------|--|--|
| コミュニティ総合学科 | ビジネス実務士/医療事務 公務員/会計事務所 プレゼンテーション実務士 他 | 秘書士/販売士/金融機関 百貨店 病院・クリニック など |
| こども学科 | 幼稚園教諭二種免許状(®) 保育士 社会福祉士主任任用資格 ピアヘルパー 福祉社環境コーディネーター 他 | 幼稚園/保育園/こども園 障がい者(児)施設/学童保育 児童養護施設 放課後等デイサービス など |

資料請求はこちら

■担当者(係)名 函館大谷短期大学 事務局
 ■ホームページ <http://www.hakodate-otani.ac.jp>
 ■住所 〒041-0852 函館市銀台1丁目2番3号
 ■電話番号 0138-51-1786
 ■FAX 0138-52-6494
 ■E-mail info@hakodate-otani.ac.jp



(※)…申請中(ただし、文部科学省における審査の結果、予定している教職課程の開設時期が変更となる可能性があります。)



函館大谷短期大学

学校法人 函館大谷学園

学校紹介

ロシア語はもとより、ロシアの歴史・地理・民族学・政治経済・文学などを学び、ロシア通の国際人育成をめざします。カリキュラムとしてウラジオストク本学への留学があります。本校の教授陣のほとんどが、ウラジオストクにある極東連邦総合大学から派遣されたロシア人です。2019年に開校25周年を迎えます。



「ロシア」を知り・学ぶ機会が充実

ロシア人教師に囲まれて日々勉強し、各種交流事業で来函したロシア人とロシア語で交流します。ロシアには、全学生必修としてウラジオストク本学への語学実習があり、選抜された学生には、「JT(日本たばこ産業)奨学金」でモスクワとサンクトペテルブルクの大手商社の現地法人や卒業生が勤める現地企業などを訪問する「海外インターンシップ」の機会が与えられます。



ロシア通の国際人育成をめざして

学科構成 ■ロシア語科(2年制) ■ロシア地域学科(4年制)

資格と将来の方向

資格 ロシア地域学科(4年制)には、卒業時に極東連邦総合大学から卒業証書と学士号が授与されます。ТРКИ(ロシア語能力検定試験) ロシア語能力検定試験 TOEIC

就職 ロシア関係: (株)東洋トランス / (株)小松製作所 / 横浜通商(株) / (株)ベル・クル研究所 / イースタン・カーライナー(株) / (株)函館国際貿易センター / JIC旅行センター(株) / (医)新都市病院 その他民間企業: 川重商事(株) / 三菱製紙販売(株) / ダン ロップタイヤ東北(株) / (株)ノアックコーポレーション / 津軽海峡フェリー(株) / 日本漁船保険組合道南支所 / (株)マイ公務員: 函館市 / 北海道警察 / 国際交流基金

資料請求はこちら

■担当者(係)名 事務局入試係
 ■ホームページ <http://www.fesu.ac.jp>
 ■住所 函館市元町14番1号
 〒040-0054
 ■電話番号 0138-26-6523
 ■FAX 0138-26-0342
 ■E-mail info@fesu.ac.jp



ロシア極東連邦総合大学函館校

文部科学省指定「外国大学の日本校」 専修学校ロシア極東大函館校



キャンパス都市函館 街が僕らのアカデミア



Academic Portal HAKODATE アカデミックポータル函館

「函館で学ぶ魅力、まちの魅力、キャンパスライフの魅力発信する」をコンセプトに、市内の現役学生が記者として活躍するWEBメディアです。

あなたも、函館で学生記者になってみませんか？



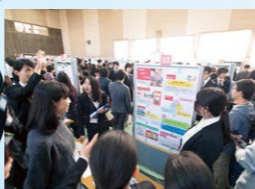
2018年は11月10日開催 ぜひあなたもご来場ください！
はこだて高等教育機関合同研究発表会

HAKODATE アカデミックリンクとは？

函館市内の8高等教育機関の学生が一堂に会し、普段研究している内容や成果などをポスター展示や実演したり、ステージで発表する合同研究発表会「アカデミックリンク」を開催しています。発表者・来場者あわせて400人以上が来場し、毎年、50以上の研究内容が発表されています。普段会うことのない学生同士が「となりの学校では、どのような研究をしているのだろう」と興味を持ち、お互いに話し合う機会が生まれ、学生同士の交流の場になっています。

当日は、産学官の関係者が審査員として来場しており、優秀な発表に対して賞が贈られます。また、発表が終わったら、函館名物「ラッキーピエロ」のチキンやポテトを食べながらゲームを楽しむ交流が行われます。

函館で行われている最先端の研究や地域課題へのアプローチなど、学生たちの取り組みがわかりやすく紹介され、進学を考えている中高生からも評判です。



合同公開講座「函館学」

キャンパス・コンソーシアム函館では、加盟機関が持つ知的資源を地域住民に知ってもらうとともに、高等教育機関を身近に感じてもらうことを目的に合同公開講座「函館学」を実施しています。「函館学」では、地元「函館」をキーワードに加盟機関の教職員が講義を行っています。

また、これまでの講義映像がDVD化され、市内の図書館で視聴できるようになっており、地元のケーブルテレビでも放送されています。



はこだて国際科学祭 大門合同学生祭

毎年8月に開催される科学の一大イベント「はこだて国際科学祭」への協力や、複数の大学等が協同で実行委員会を立ち上げて開催している「大門合同学生祭」への支援を行っています。



図書館連携 Library Link

各学校の図書館や函館市中央図書館が連携して本の企画展示を行う「はこだてLL文庫」や、市民も参加できる「ライブラリーリンク講演会」を開催しています。



出前講義高大連携

各学校の先生方が近隣地域の高校に出向いて模擬授業を行っています。地元の大学・短大・高専についての理解を深めてもらうとともに、今後の進路選択の可能性を拓けてもらいたい「キャリア教育」にも力を入れています。



キャンパス・コンソーシアム函館とは

函館市内の8高等教育機関(大学・短大・高専)と函館市が連携し、高等教育機関同士の連携や地域との連携を行うことにより「函館」という街全体をキャンパスと想定した「キャンパス都市・函館」の確立を目指しています。なお、「キャンパス・コンソーシアム函館」の名称については、キャンパス(Campus: 学生が集う空間)、コンソーシアム(Consortium: 連携・共同・団体)、函館(hakodate: 北海道3番目の都市)であり、これらの頭文字を取って、略称を「CCH」としています。



単位互換・集中講義

まわりの学校でおもしろそうな授業があるとき、時間があればその学校に行って、授業を受けられ、他校で学んだ講義の単位を自分の学校の単位に置き換えることができる制度が単位互換制度です。

また、夏休みなどの長期休暇時には、3~4日集中して授業を受ける集中講義が開催され、他校の学生や市民らと一緒に学び、交流することができます。最終日の発表時には、一緒に学んだ仲間たちとの絆も深まり達成感に涙する学生の姿もありました。

さらに、大阪府内の学校等とも広域単位互換協定を結んでいるので、夏休み中に大阪を訪問し、単位を取得することもできます。大阪の学生も函館の講義を受けに来るなど、広域での学生交流を実施しています。

科学技術コミュニケーション入門 平成29年度実施

須子善彦氏(ビジネス・ブレイクスルー大学専任准教授、公立はこだて未来大学非常勤講師)を主担当講師にお迎えし、「わたしと函館をわくわくさせるイベント・フェスを描こう」というテーマで行いました。また、この3日間で、受講生は、グループワークにおける対話や協働を通して、これからの函館のイベント・フェスティバルの設計や提案を考え、最終日には、グループごとに成果を発表しました。



商学特講I 街に学び、街を活かす。 平成29年度実施

冬季集中講義は、本町の函館コミュニティプラザG-スクエア(シエスタハコダテ4F)を会場に、シエスタハコダテなどを手掛ける株式会社NAアーバンデベロップメントに協力していただき、函館大学が主幹校となって行われました。大きな課題に複数のチームで取り組んでいくという、超実践的なシュミレーションワークに挑戦し、自分のキャリア形成について考え、チームワークの重要性を学びました。



2018 CAMPUS CALENDAR

はこだてキャンパスカレンダー

| | | | |
|----|-----|-----|--------------------------|
| 4 | 2月 | 函短大 | 入学式 |
| | 2月 | 教育大 | 入学式 |
| | 3月 | 北大水 | 入学式(大学院・函館) |
| | 5月 | 大谷短 | 入学式 |
| | 5月 | 函館大 | 入学式 |
| | 6月 | 未来大 | 入学式 |
| | 6月 | 函高専 | 入学式 |
| | 6月 | 北大水 | 入学式(学部・札幌) |
| | 9月 | 極東大 | 入学式 |
| 5 | 7月 | 函短大 | 総合型選抜開始 |
| | 19日 | 大谷短 | オープンキャンパス(こども学科) |
| | 19日 | 函高専 | 学校説明・見学会 |
| | 20日 | 函短大 | 保育学科キャンパス見学会 |
| | 21日 | 大谷短 | AO入試エントリー開始 |
| 6 | 10日 | 大谷短 | オープンキャンパス(コミュニティ総合学科) |
| | 16日 | CCH | 公開講座 函館学第1回 |
| | 16日 | 未来大 | 編入学試験 |
| | 16日 | 函館大 | オープンキャンパス |
| | 16日 | 極東大 | オープンキャンパス |
| | 17日 | 函短大 | 第1回合同キャンパス見学会 |
| | 23日 | 大谷短 | こどもとのふれあい体験(こども学科) |
| 7 | 14日 | 大谷短 | オープンキャンパス(コミュニティ総合学科) |
| | 21日 | 教育大 | オープンキャンパス |
| | 21日 | 教育大 | 前期地域プロジェクト発表会(予定) |
| | 22日 | 函短大 | 学科別キャンパス見学会 |
| | 28日 | 大谷短 | オープンキャンパス(こども学科) |
| | 28日 | 函館大 | オープンキャンパス |
| 8 | 4日 | 函高専 | 一日体験入学会 |
| | 5日 | 未来大 | オープンキャンパス |
| | 6日 | 北大水 | オープンキャンパス |
| | 7日 | 未来大 | 大学院入試 |
| | 8日 | 函館大 | 第2回合同キャンパス見学会 |
| | 26日 | 大谷短 | オープンキャンパス(2学科合同) |
| 9 | 1日 | CCH | 第15回全国大学コンソーシアム研究交流フォーラム |
| | 2日 | 函短大 | 第3回合同キャンパス見学会 |
| | 9日 | 大谷短 | オープンキャンパス(コミュニティ総合学科) |
| | 15日 | 函館大 | 卒業式 |
| | 25日 | 極東大 | 指定校推薦入試出願開始 |
| | 30日 | 極東大 | オープンキャンパス |
| | 下旬 | 教育大 | 卒業式(9月卒業) |
| 10 | 6日 | 函館大 | オープンキャンパス |
| | 6日 | 未来大 | 学校祭(未来祭) |
| | 7日 | 函短大 | 短大祭 |
| | 7日 | 北大水 | 学校祭(北水祭) |
| | 8日 | 函館大 | 大学祭 |
| | 中旬 | 教育大 | 大学祭(予定) |
| | 20日 | 函高専 | 高専祭 |
| | 21日 | 函館大 | 大学祭 |
| | 27日 | 大谷短 | 短大祭 |
| 11 | 3日 | 未来大 | AO入試 |
| | 4日 | 大谷短 | 第1期推薦入試 |
| | 8日 | CCH | HAKODATEアカデミックリンク2018 |
| | 10日 | 函短大 | 特別奨学生学校推薦型選抜 |
| | 17日 | 大谷短 | オープンキャンパス(コミュニティ総合学科) |
| | 17日 | 函館大 | 推薦入試・編入学試験【A日程】 |
| | 17日 | 函短大 | 学校推薦型選抜1期 |
| | 24日 | 極東大 | 一般推薦入試 |
| | 24日 | 教育大 | 特別入試(推薦入試など) |
| | 25日 | 未来大 | AO入試・帰国子女入試(予定) |
| | 25日 | 北大水 | AO入試・帰国子女入試(予定) |
| 12 | 1日 | CCH | 公開講座 函館学第3回 |
| | 1日 | 大谷短 | 第II期推薦入試 |
| | 1日 | 未来大 | 推薦入試 |
| | 2日 | 未来大 | プロジェクト学習成果発表会 |
| | 9日 | 大谷短 | オープンキャンパス(2学科合同) |
| 1 | 18日 | 函高専 | 推薦選抜入学試験 |
| | 19日 | 大谷短 | オープンキャンパス(コミュニティ総合学科) |
| | 19日 | 函短大 | 学校推薦型選抜II期 |
| | 19日 | 未来大 | 一般選抜1期/社会人選抜1期 |
| | 19日 | 未来大 | センター試験 |
| | 20日 | 教育大 | センター試験 |
| | 20日 | 北大水 | センター試験 |
| | 中旬 | 教育大 | 後期地域プロジェクト発表会(予定) |
| | 26日 | 極東大 | 一般前期入試(東京) |
| 2 | 1日 | 函館大 | 試験入試【A日程】 |
| | 2日 | 極東大 | 一般前期入試(函館) |
| | 2日 | 函高専 | 入学者選抜試験 |
| | 20日 | 大谷短 | 試験入試 |
| | 21日 | 函短大 | 一般選抜II期/社会人選抜II期 |
| | 25日 | 未来大 | 一般入試(前期日程) |
| | 25日 | 教育大 | 一般入試(前期日程) |
| | 25日 | 北大水 | 一般入試(前期日程・札幌) |
| 3 | 12日 | 北大水 | 一般入試(後期日程・函館) |
| | 12日 | 教育大 | 一般入試(後期日程) |
| | 13日 | 函館大 | 試験入試【B日程】 |
| | 14日 | 函短大 | 卒業式 |
| | 15日 | 大谷短 | 卒業式 |
| | 15日 | 函高専 | 卒業式 |
| | 16日 | 函館大 | 卒業式 |
| | 16日 | 極東大 | 卒業式 |
| | 22日 | 未来大 | 卒業式(予定) |
| | 23日 | 函館大 | オープンキャンパス |
| | 23日 | 函短大 | 学科別キャンパス見学会 |
| | 25日 | 北大水 | 卒業式(学位記授与式)(札幌) |
| | 26日 | 北大水 | 卒業式(学位記授与式)(函館) |
| | 27日 | 極東大 | 一般後期入試 |
| | 下旬 | 教育大 | 卒業式(3月卒業) |

時期未定 CCH 公開講座 函館学第2回