

## 概要

現在あるバス検索アプリ、バスロケーションアプリには、利点・欠点がある。本プロジェクトでは、それらの利点をうまく取り入れた、函館市のバスの利用をサポートするためのバス検索アプリの開発を行っている。さらに、函館市のバスの情報のみに絞りに絞って、使いやすい画面のデザインとなるような工夫も行っている。函館バス株式会社のご協力のもと、函館バスの GTFS-JP データと GTFS-RT データを提供いただき、開発を進めている。

## アプリ内容



発着バス停をテキスト入力、または、地図から選択する。“今日”以外の日付のバス情報を調べたい時は、日付のところを選択し、スクロールをして検索したい日付を選択する。

指定した区間の時刻表が一覧で表示される。現在時刻に近い時刻表から上から下に表示される。日付を指定した場合は、その日の始発から表示される。

前画面の詳細が表示される。バスの系統、料金、バスの乗換時間、乗り場など、バス利用者にとって欠かせない情報の記載している。

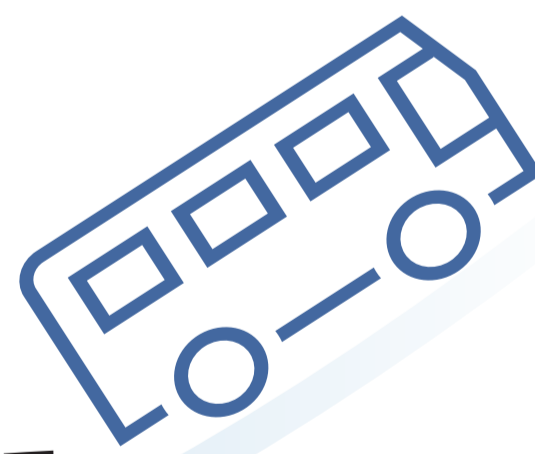
## これまでの活動

2022.4  
プロジェクト学習で「ばすういふと」発足

2023.4  
高度 ICT 演習にて  
継続して開発を進める

2023.5  
変数名を命令規則に揃える  
リファクタリングを行う

2023.7  
ハッシュマップにすることで  
検索スピードを向上させる

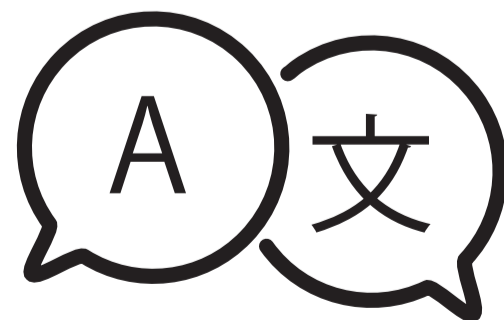


## 今後の展望



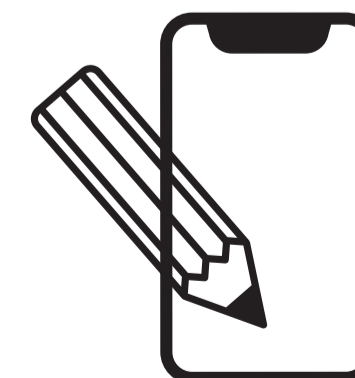
### 検索スピードの改善

現状、検索スピードが20秒と長すぎるため、3秒程度まで縮めることを目指す。



### 予測変換機能

例えば「はこだて未来大学」と入力する際に、「はこだて」と入力すれば予測変換で表示できる機能を実装。



### デザインの改善

配色であったり、デザインコンセプトを確立した UI を再設計。「ばすういふと」のブランディングのためのロゴ作成も行う。