



Fun-i-Con

リーダー: 佐藤 紘基

メンバー: 西陽也、関崎 証、小久保尚、松下文太、今壮平

担当教員: 長崎 健、石尾 隆

協力企業: 株式会社クロスティホールディングス

背景

壁紙が多数あるため
把握が困難



- KABEYAでは約1万種類もの壁紙
- お客様が多くの選択肢に苦慮
- 店舗スタッフもその方のご要望にピッタリ合った提案をするのに苦慮

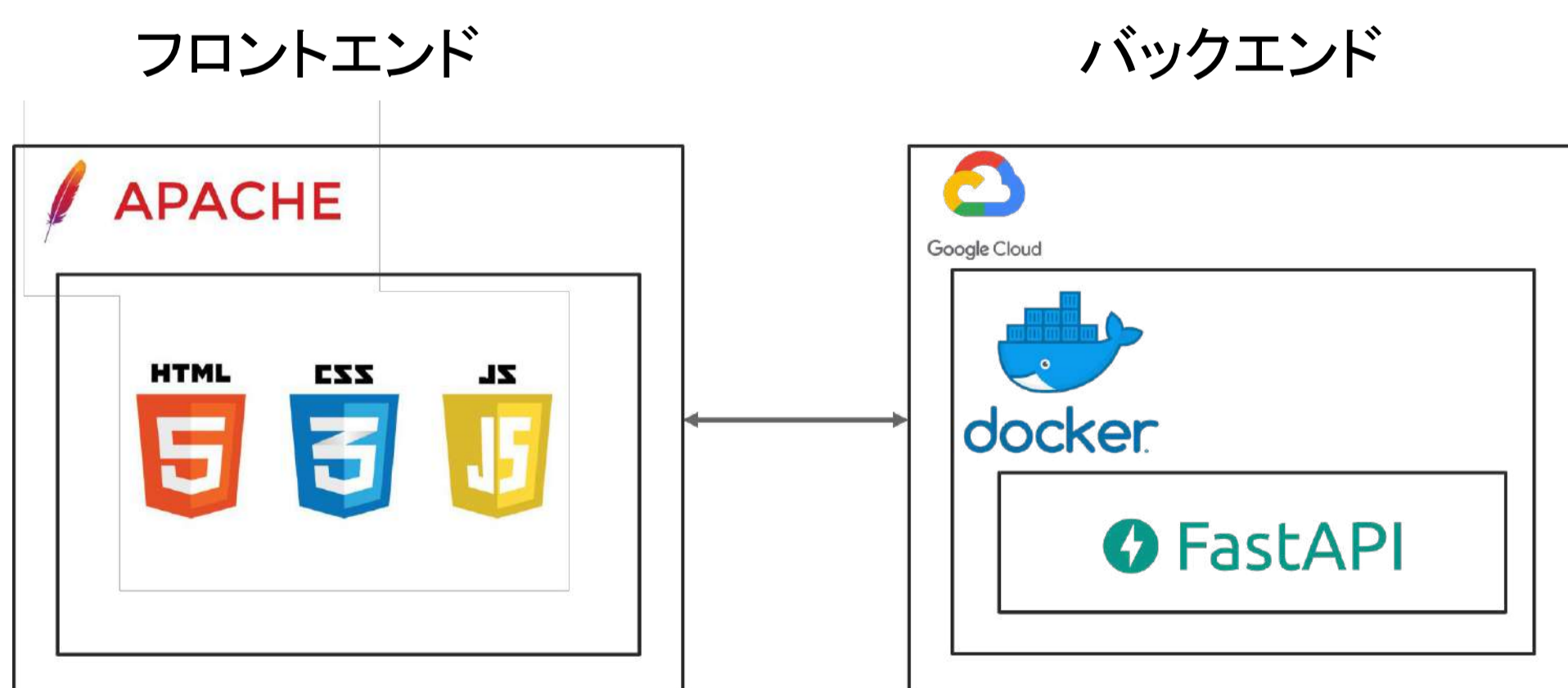
勉強会

- Webについて
- フロントエンドの開発について
- バックエンドの開発について

urlの構造を初めて
知りました!
by 小久保



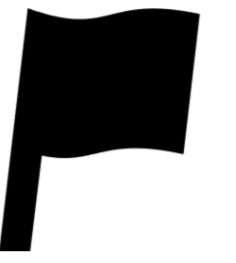
システム構成図



これからの取り組み

- 実際に店舗で利用
- フロントエンド ⇒ UI,UXの改善、フレームワークの勉強
- バックエンド ⇒ GCP、機械学習の勉強

現在の取り組み状況

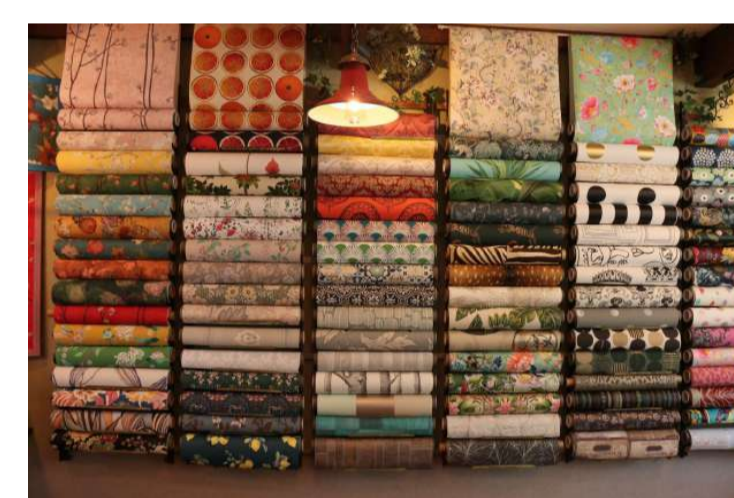


- 現場訪問に向けてアプリケーションのデモを完成
- 勉強会でWeb開発の知識をつける

11月中旬に実際に店舗で設置予定

アプリケーションの概要

壁紙選びのお悩み解決 ⇒ 壁紙推薦アプリの構築



たくさんあって
どれを選べば
いいかわからない

この壁紙
にしよう!

壁紙推薦の仕組み

質問とその選択肢に対して、8つの系統ごとに
ポイントを付与

質問内容	回答	花	植物	ダマスク	フェイク	
一番気分が良い場所はどこですか？	朝の明るい草原		1	2	0	0
	夜の静かな動物園		0	0	0	0
	王様も通う高級カフェ		0	0	2	1
	仕事終わりの映画館		0	0	0	0

1. 回答と系統ごとにポイントを合計
2. 最もポイントが高かった系統を推奨



アプリ設置予定の
KABEYA